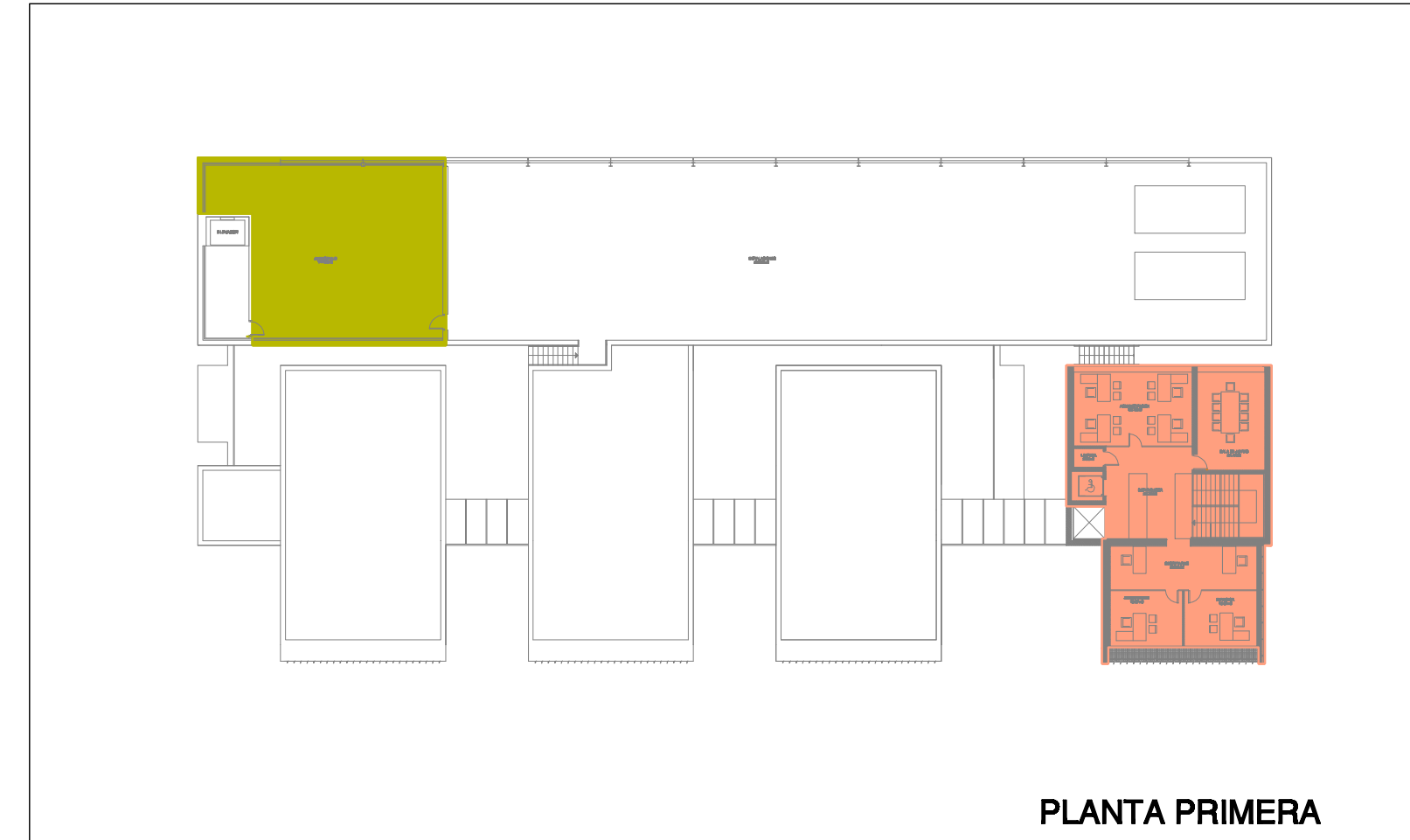
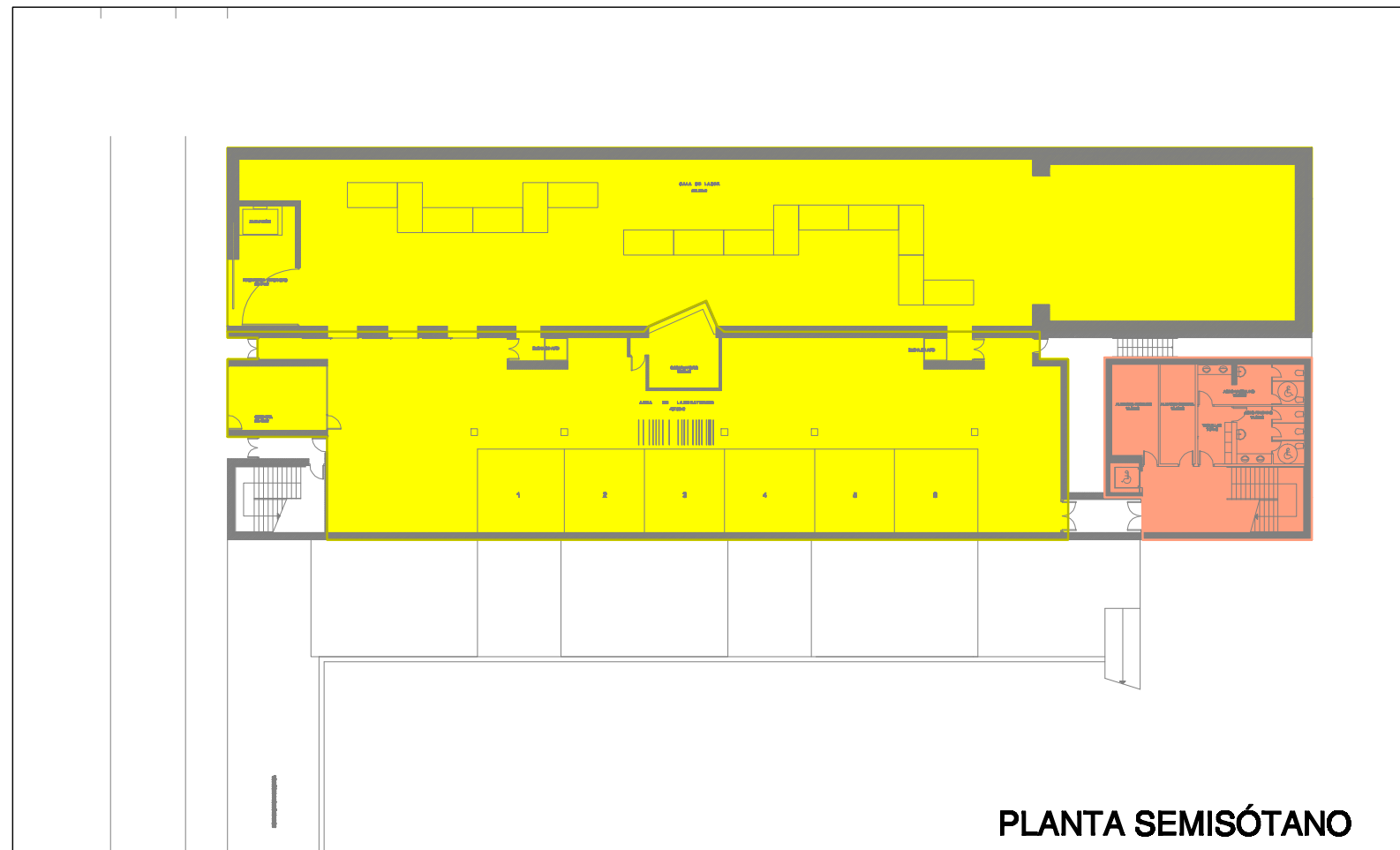




PLANTA BAJA



PLANTA PRIMERA



PLANTA SEMISÓTANO

	SECTOR-1		SECTOR-2			SECTOR-3	
	BALA DE LASER	AREA DE LABORATORIOS	ADMINISTRATIVA	AULA	AREA DE TRABAJO	ALMACEN	
PLANTA PRIMERA	—	—	191.26m <sup>2</sup>	—	—	144.18m <sup>2</sup>	
PLANTA BAJA	—	—	—	72.02m <sup>2</sup>	308.36m <sup>2</sup>	—	
PLANTA SEMISÓTANO	711.22m <sup>2</sup>	588.45m <sup>2</sup>	—	—	—	—	
<b>TOTAL</b>	<b>711.22m<sup>2</sup></b>	<b>588.45m<sup>2</sup></b>	—	<b>72.02m<sup>2</sup></b>	<b>308.36m<sup>2</sup></b>	<b>144.18m<sup>2</sup></b>	
m <sup>2</sup> PERSONA		10m <sup>2</sup>	10m <sup>2</sup>	1,5m <sup>2</sup>	5m <sup>2</sup>	—	
OCUPACION TOTAL		58 PERSONAS	20 PERSONAS	49 PERSONAS	62 PERSONAS	—	<b>190 PERSONAS</b>

**CENTRO DE LASERES PULSADOS ULTRACORTOS ULTRAITENSOS**

PROYECTO BÁSICO Y ESTUDIO DE NECESIDADES  
PARA LA EJECUCION DE UN CONTRATO PARA LA SEDE  
DEL LASER PETAVATIO

SITUACIÓN: PARQUE CIENTIFICO VILLAMAYOR "SALAMANCA"

PROPIEDAD: CONSORCIO LASERES PULSADOS  
ULTRACORTOS ULTRAITENSOS



ESCALA 1/100  
MARZO DE 2009

**SECTORES DE INCENDIOS**

**SI-1**

ARQUITECTO; LUIS FERREIRA VILLAR

ARQUITECTO COLABORADOR; AGUSTIN FERREIRA VILLAR